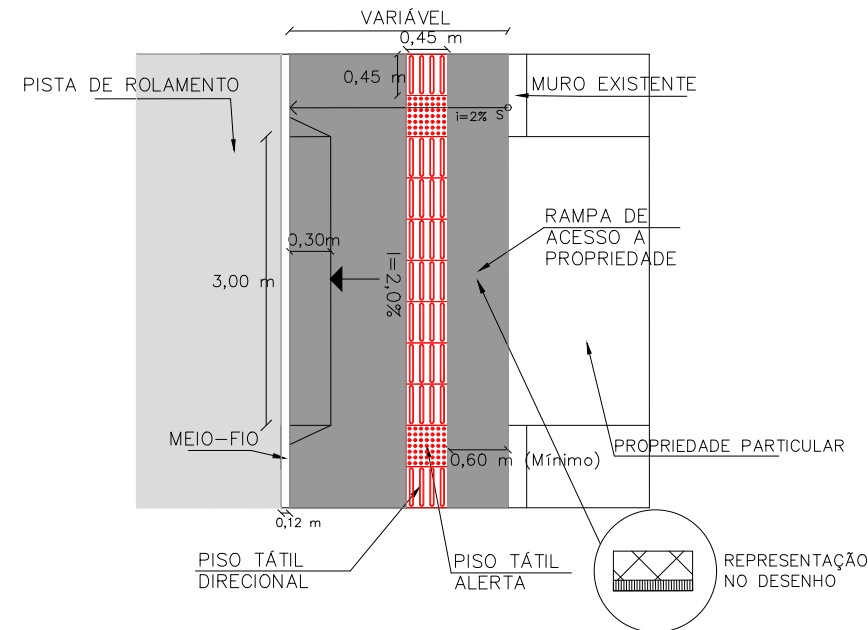
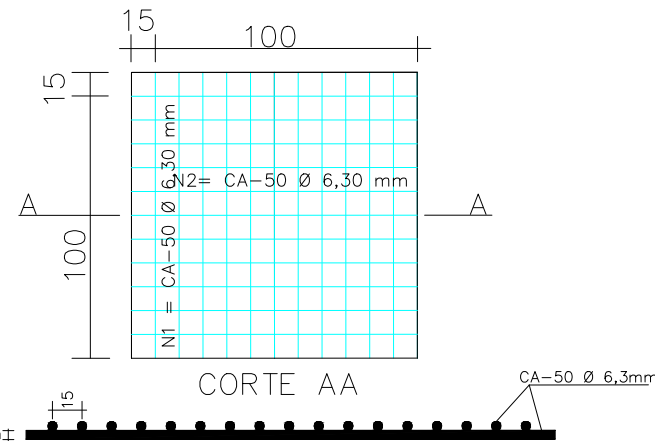


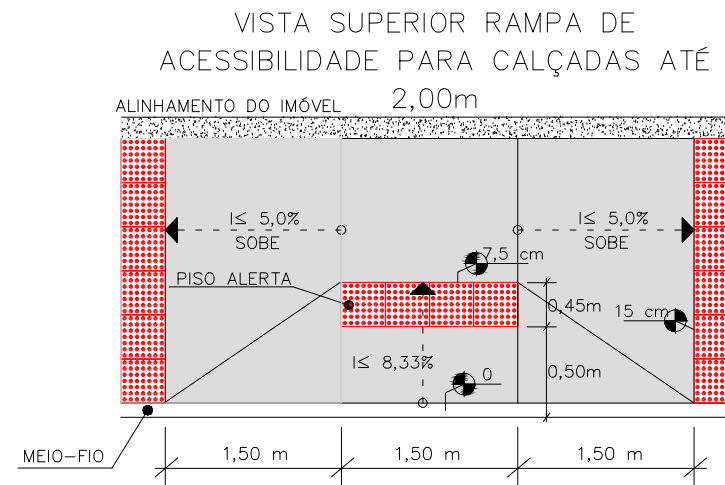
OBS.: -DIMENSÕES DOS PISOS TÁTEIS EM MILÍMETROS;  
-ALTURA DO RELEVO ENTRE 4 E 5;  
-ESPESSURA DO PISO 2,5.  
VISTA SUPERIOR - ACESSO A PROPRIEDADES PARTICULARES



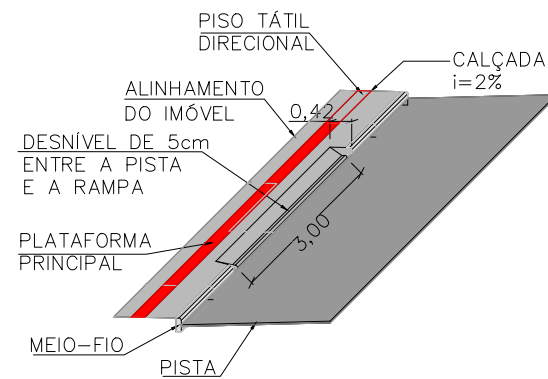
#### DETALHE FERRAGEM - ENTRADA DE VEÍCULOS



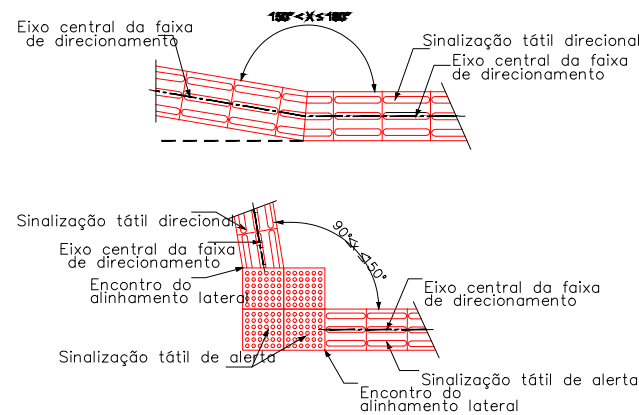
OBS: PARA 1m2 DE ENTRADA DE CARRO SERÁ NECESSÁRIO 14m.l DE AÇO  
0,245kg/m - 3,43kg/m2  
1 - CALÇADA: JUNTA TRANSVERSAL A CADA 2,00m EXECUTADA COM POLICORTE NA ESPESSURA 0,3 cm E 1cm DE PROFUNDIDADE



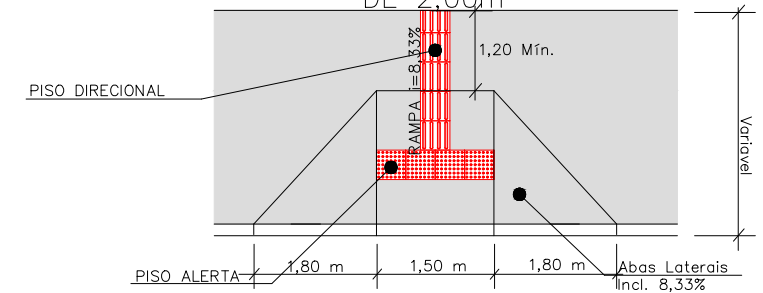
#### PERSPECTIVA ACESSO A PROPRIEDADE PARTICULAR



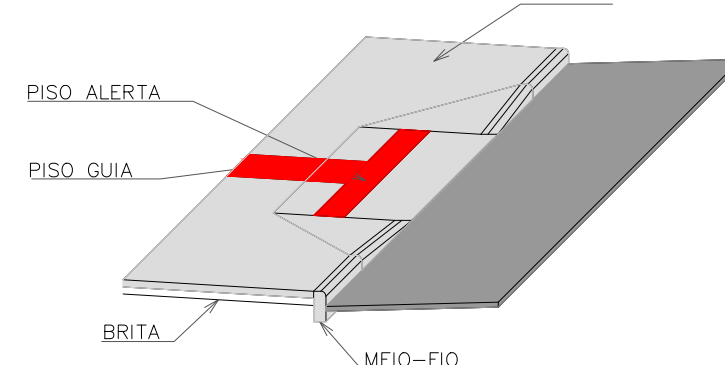
#### DETALHES MUDANÇAS DE DIREÇÃO



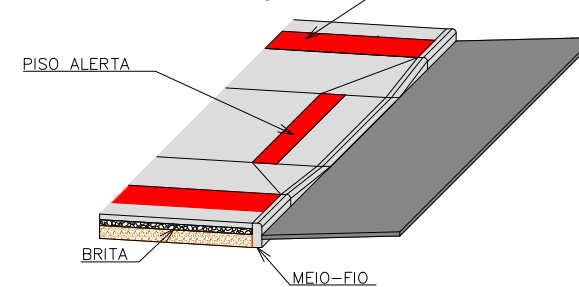
#### VISTA SUPERIOR RAMPA DE ACESSIBILIDADE PARA CALÇADAS ACIMA DE 2,00m



#### PERSPECTIVA ACESSIBILIDADE DE CALÇADAS ACIMA DE 2,00m



#### PERSPECTIVA ACESSIBILIDADE DE CALÇADAS ATÉ 2,00m



## DETALHES DE ACESSIBILIDADE

PREFEITURA MUNICIPAL DE SÃO CRISTÓVÃO DO SUL SECRETARIA DE OBRAS, VIAÇÃO E URBANISMO		CONSÓRCIO INTERFEDERATIVO SANTA CATARINA	
Descrição	PAVIMENTAÇÃO ASFÁLTICA RUA FRANCISCO GOETTEN	Conteúdo	DETALHES DE ACESSIBILIDADE
Município	MUNICÍPIO DE SÃO CRISTÓVÃO DO SUL CNPJ/MF - 95.991.261/0001-27	Endereço da Obra	RUA FRANCISCO GOETTEN CENTRO - SÃO CRISTÓVÃO DO SUL/SC
Resp. Projeto	JONAS BUZANELO Eng. Agrimensor/Civil - CREA 103303-2	Desenho	GRASSIELEM D. RODRIGUES
		Data	OUTUBRO/2025
		Escala	SEM ESCALA
		Revisado	Folha N